

### CALDEIRA DE TRIPLA PASSAGEM DE FUMOS EM FERRO FUNDIDO COM QUEIMADOR PRESSURIZADO

## TREGÌ N



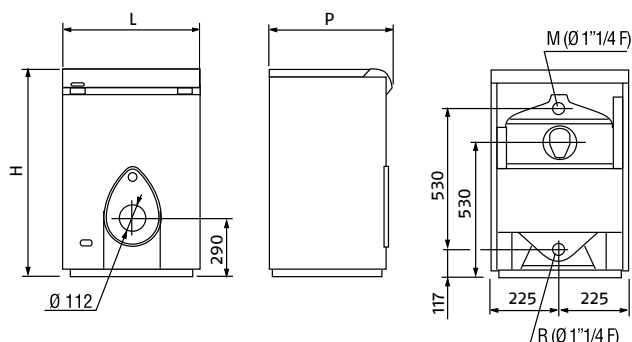
A TREGÌ N da Riello é equivalente ao modelo da Thermital THE/G.

**THE/G**  
THE/G

**THERMITAL**

AQUECIMENTO  
RESIDENCIAL

- Caldeira em ferro fundido com tripla passagem de gases, turbuladores amovíveis, câmara de combustão húmida e tubos alhetas.
- Podem ser combinadas com queimadores pressurizados de gasóleo ou gás.



Descrição	H	L	P	Ø	Peso líquido kg
	mm	mm	mm	mm	
TREGÌ 3 N	850	450	490	130	109
TREGÌ 4 N	850	450	590	130	135
TREGÌ 5 N	850	450	690	130	161
TREGÌ 6 N	850	450	790	130	187
TREGÌ 7 N	850	450	890	130	213
TREGÌ 8 N	850	450	990	130	239
TREGÌ 9 N	965	450	995	180	267
TREGÌ 10 N	965	450	1095	180	297

Porta frontal ambidestra, fornecida com isolamento de lã de vidro, o corpo da caldeira é isolado com uma camada de lã de vidro de alta densidade. O controlador incorporado está equipado com unidades de segurança e é adequado para gestão de queimadores de duplo escalão. A cobertura é feita de chapa de aço esmaltado.

- Possível combinação com depósito de AQS em separado.
- Retorno de temperatura permitido até 35°C para todos os combustíveis.
- De fácil instalação: este produto é fornecido num único equipamento já montado de origem numa caixa de madeira sob uma palete.

### DADOS TÉCNICOS

Código	Descrição	Saída	Entrada	Eficiência Pn	Eficiência [30% Pn]
		kW	kW	%	%
053005710	TREGÌ 3 N	23,9	26,5	90,2	90,9
053005712	TREGÌ 4 N	31,5	34,8	90,5	91,3
053005714	TREGÌ 5 N	40,2	44,3	90,7	91,6
053005716	TREGÌ 6 N	48,2	53,1	90,8	92,0
053005718	TREGÌ 7 N	56,2	62,0	90,6	91,8
053005720	TREGÌ 8 N	63,8	70,0	91,1	92,0
04040725	TREGÌ 9 N	72,5	80,0	90,63	90,3
04040726	TREGÌ 10 N	83,5	92,0	90,76	90,5