



COLETORES SOLARES

THK C25 V
THK C25 H

Versão
vertical e
horizontal

- ✓ Alta performance
- ✓ 2,5m² de rendimento
- ✓ Baixa condensação
- ✓ Isolamento otimizado
- ✓ Longa longevidade
- ✓ Design compacto

GARANTIA
10
ANOS



Estruturas



Estrutura para telhado gancho
SALVA-TELHAS

Estrutura em alumínio de alta qualidade. Fixação com salvas-telhas e regulação da altura.



Estrutura para telhado
PERFURANTE

Estrutura em alumínio de alta qualidade. Fixação perfurante com fixador em INOX.

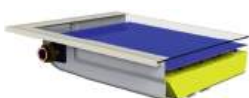


Estrutura para
TELHADO PLANO/
TERRAÇO

Estrutura em alumínio de alta qualidade. Possibilidade de inclinação regulável entre 30° e 50°.

Dados Técnicos

	THK C25 V	THK C25 H
Tipo de coletor	Cuba de alumínio com absorsor tipo harpa	
Área total (m²)	2.57	
Área do absorsor (m²)	2.23	
Área de Abertura	2.30	
Comp. x Larg. x Alt. (mm)	2.077 x 1.238 x 100	2.077 x 1.239 x 100
Peso (kg)	40	
Capacidade do AbsorSOR (L)	1.78	1.6
Caixa	Tabuleiro de alumínio estampado	
AbsorSOR	Altamente seletivo	
Absorção (%)	95	
Emissão (%)	5	
(Ø) Tubo do coletor (mm)	22	
(Ø) Tubo de Permuta (mm)	8	
Ligações	4 x Ligações roscadas M/F 1" com junta de alta performance	2 x Ligações roscadas M/F 1" com junta de alta performance
Vidro	Vidro solar de segurança temperado de 3,2mm	
Transmissão do vidro (%)	90	
Isolamento	50 mm de lâ mineral	
Temperatura máx. de estagnação	190 °C	
Pressão máx. de funcionamento	10 bar	
Fluído térmico	Mistura de glicol e água	
Inclinação permitida	min. 15°, max. 75°	
Rendimento ótico (Área bruta)	0.68	
A1 (W/m².K)	3.31	
A2 (W/m².K²)	0.012	

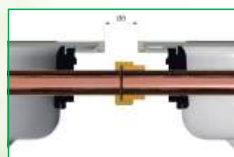


Parte de trás do THK C25
Construção da cuba estampada
com elevada durabilidade e resistência.

Ligações Hidráulicas e Acessórios



Ligações roscadas Macho/Fêmea de 1"



Anilha de fibra
de alta qualidade.



Discos de bloqueio com
micro separador de ar.



THK C25 V (Instalação vertical)
4 ligações com absorSOR em harpa.
Máximo de 6 de coletores em série.



THK C25 H (Instalação horizontal)
2 ligações com absorSOR em harpa.
Máximo de 8 de coletores em série.