

Caldeira a pellets com queimador e depósito

Thinktech THK WP

A nova caldeira a pellets da Thinktech é uma solução versátil para reduzir os consumos e substituir os combustíveis tradicionais.

Completamente automática, a THK WP é um conjunto concebido para dispor de uma grande autonomia e facilitar a instalação e controlo. Equipada com um módulo de controlo MCU, auto-limpeza do queimador, fotocélula e sonda de acumulador separado.

O depósito de pellets

O volume útil do depósito de pellets de 500 litros permite o carregamento de 280-300 kg de pellets com 6mm de diâmetro e enchimento uma vez por semana (para caldeiras de potência nominal até 40 kW).

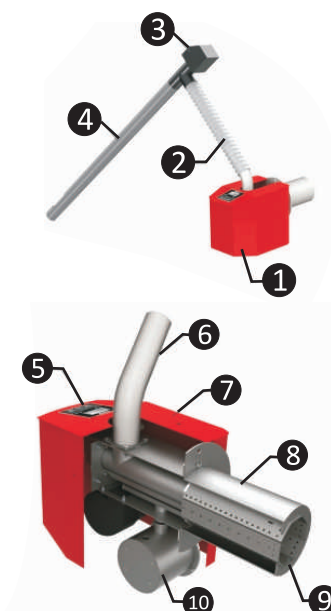


Especificações Técnicas		THK WS 20	THK WS 30	THK WS 40	THK WS 50	THK WS 70	THK WS 90	THK WS 110
Potência Nominal	kW	20	30	40	50	70	90	110
Volume de água	L	60	82	96	106	134	145	160
Comprimento x largura x altura	mm	870x464x1115	930x524x1115	930x624x1115	990x624x1115	1110x624x1265	1110	1110x744x1265
Peso	kg	225	265	310	330	410	684x1265x445	475
Volume da Câmara de combustão	L	55	74	94	103	170	191	212
Perda de carga na câmara de combustão	Pa/mbar	10/0.10	12/0.12	15/0.15	26/0.26	41/.41	54/0.54	54/0.54
Tiragem mínima da chaminé	Pa/mbar	16/0.16	21/0.21	23/0.23	24/0.24	38/038	47/0.47	47/0.47
Dimensões da porta de carga	mm	330x250	390x250	490x310	490x310	490x310	550x310	610x310
Comprimento máximo da lenha	mm	400	400	400	500	600	600	600
Temperatura de trabalho/temp. máx.	°C	65÷85/95	65÷85/95	65÷85/95	65÷85/95	65÷85/95	65÷85/95	65÷85/95
Temperatura gases de escape	°C	<150	<150	<150	<150	<150	<150	<150
Temperatura mínima água retorno	°C	60	60	60	60	60	60	60
Pressão de segurança	bar	3	3	3	3	3	3	3

O queimador THK QP

O queimador a pellets THK QP 25 e THK QP 40 utiliza pellets de 6 a 8 mm de diâmetro, assegurando uma queima eficiente e de baixas emissões contaminantes. Produzido com aço inoxidável de alta qualidade, pode suportar temperaturas até 1000°C. Possui controlador CPU integrado e sistema de auto limpeza e sem-fim interior.

Especificações Técnicas		THK QP 25	THK QP 40
Potência térmica	kW	5-25	10-40
Consumo elétrico no arranque	W	~400	~400
Consumo elétrico durante utilização	W	~60-70	~60-70
Consumo elétrico durante auto limpeza	W	~700	~700
Alimentação elétrica	V/Hz	230/50	230/50
Altura x largura	mm	575x615	575x700
Diâmetro da flange	mm	245	300
Dimensões câmara de combustão (AxLxP)	mm	250x250x390	300x300x500
Ruído em operação - queimador/alimentador	dB	40-45/10	40-45/10
Ruído em operação - auto limpeza	dB	65-67	65-67
Depressão da chaminé necessária	Pa	25	25
Eficiência combustão/transf. calor	%	99/96	99/96
Peso do alimentador	kg	17	18



- 1 Queimador
- 2 Ligação flexível
- 3 Motor elétrico
- 4 Alimentador automático de pellets
- 5 Controlador
- 6 Ligação de alimentador
- 7 Caixa
- 8 Estrutura da câmara de combustão
- 9 Câmara de combustão
- 10 Sistema de limpeza automático

